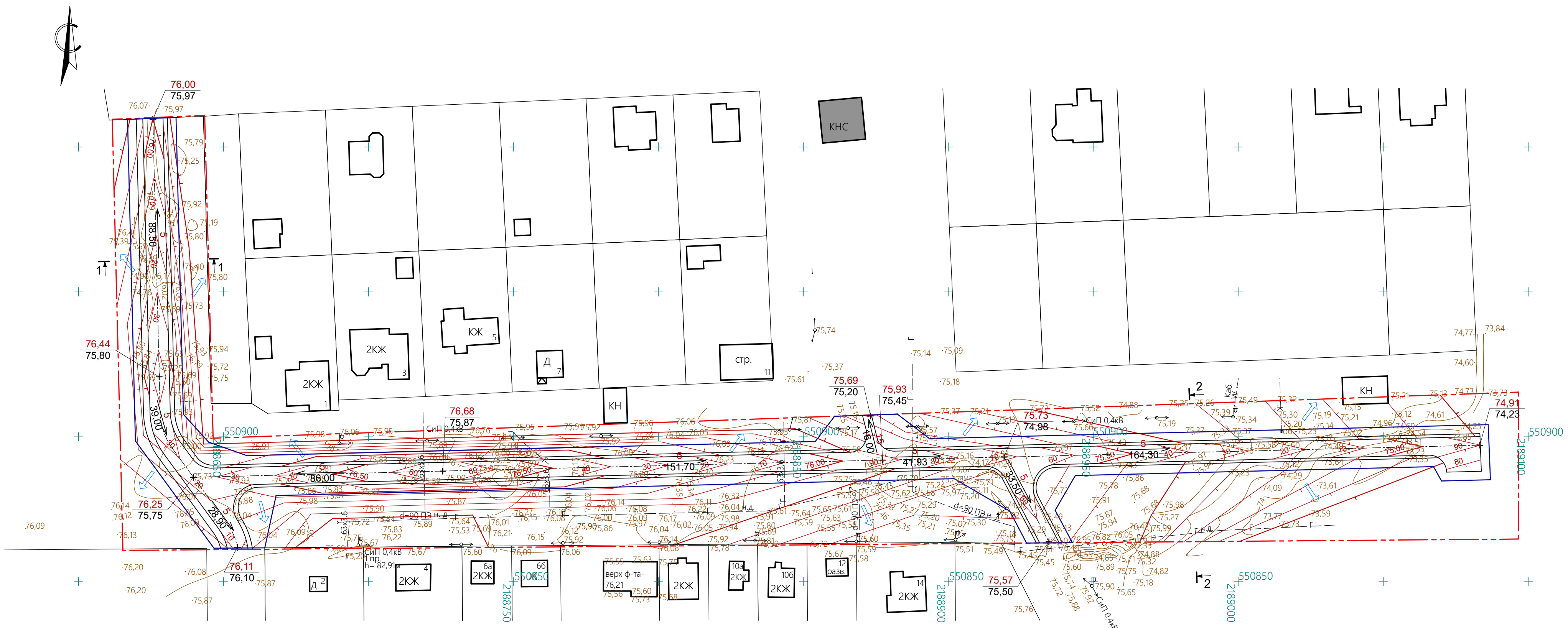
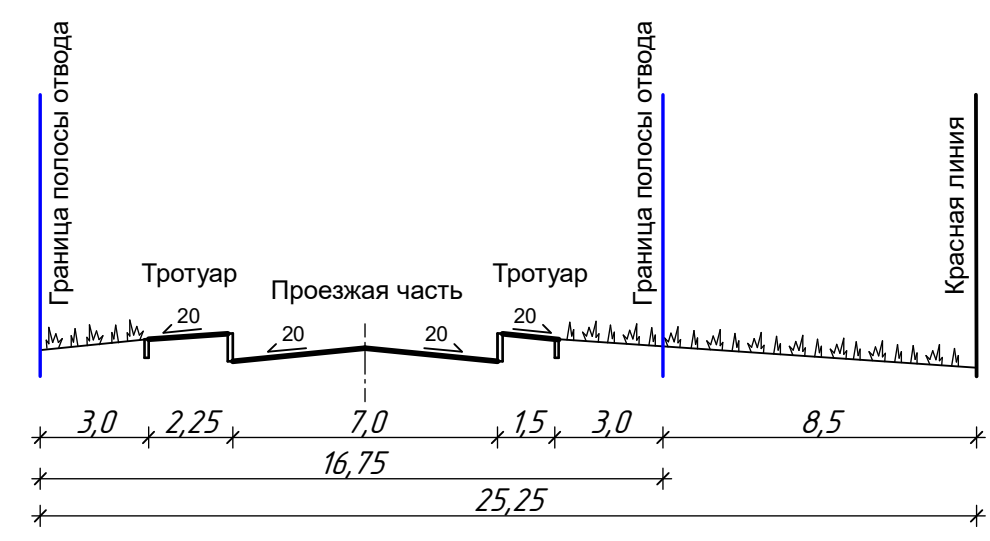


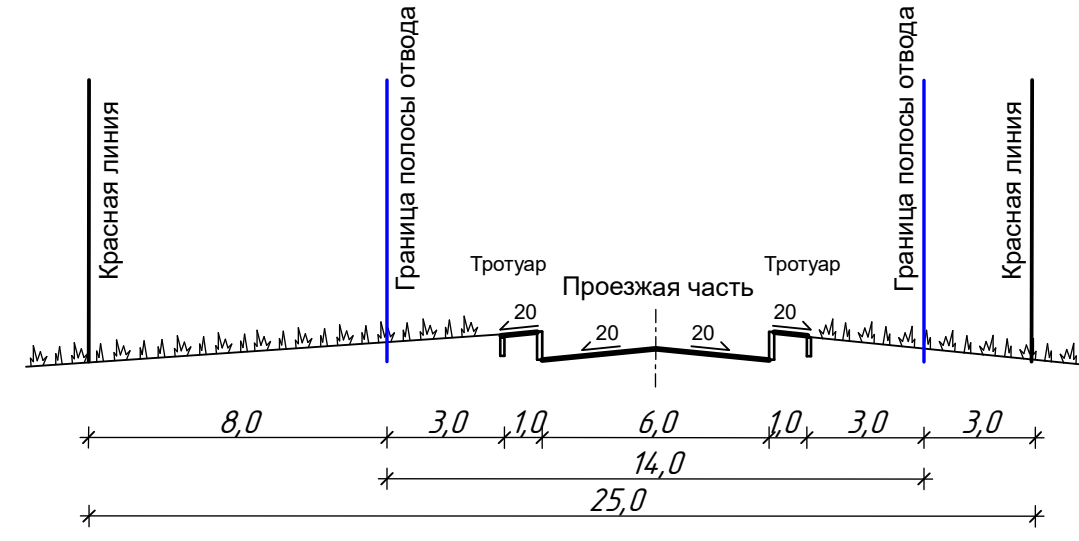
Согласовано					
Взам. инв. N					
Подп. и дата					
Инв. N подл.					



Поперечный профиль  
магистральной улицы общегородского значения  
(1-1) М 1:200



Поперечный профиль улицы  
в зонах жилой застройки  
(2-2) М 1:200



Условные обозначения

- Граница зоны планируемого размещения линейных объектов
- 2КЖ - Контур существующих объектов капитального строительства (индивидуальные жилые дома и хозяйственные постройки)
- КНС - Контур существующих объектов капитального строительства (канализационная насосная станция)
- СИП 0,4кВ - Существующие опоры линии электропередач (СИП 0,4 кВ)
- Г — Существующий подземный газопровод низкого давления
- Горизонталь существующего рельефа
- 76,23 - Отметки поверхности существующего рельефа в Балтийской системе высот
- + 76,23 - Директивные (проектные) отметки поверхности в Балтийской системе высот
- 5 - Существующие отметки поверхности в Балтийской системе высот
- 54,50 - Проектные продольные уклоны
- 71 - Проектные горизонтали
- Основными направлениями стоков поверхностных вод

						Муниципальный контракт 117-ЭА			
						Проект планировки территории, включая проект межевания территории, расположенной в границах улицы Бурганского города Балахны Балахнинского муниципального района Нижегородской области. Том 2. Материалы по обоснованию.			
Изм.	Кол.уч	Лист	N док.	Подп.	Дата	Заказчик: Администрация Балахнинского района	Стадия	Лист	Листов
Н.контр.	ГИП	Щербакова			10.19		П	4	9
Нач.отд.	Гл. спец.								
Инженер	Лисина				10.19	Схема вертикальной планировки территории, инженерной подготовки и инженерной защиты территории М 1:1000	Проектное бюро "ПРОФИ"		
ГАП									